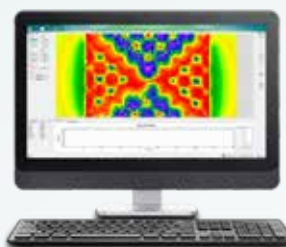
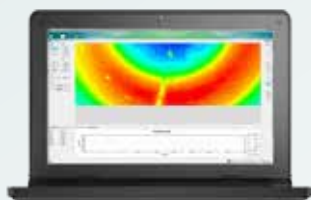




Technische Spezifikationen

Gerätetyp	Sensorgroße (mm ²)	Visualisierung	Sensortypen	Feldbild, quantitativ (nur für Typ B & C)	Auflösung, geometrisch (µm) Für 80% zentral	Präzision, geometrisch (µm) Für 80% zentral
S	20,5 x 15,5	X	A, B, C, D	X	25 (5MPx), 15 (10MPx)	20
L	60 x 45	X	A, B	(X)	70 (5MPx)	100
XL	60 x 45	X	A, B, C	X	60 (5MPx), 30 (10MPx)	30

Gerätetyp	USB 2.0 USB 3.0	Netzbuchse	U_Netzteil (VAC)	U_Eingang (VDC)	I_Eingang_Max (A)	L x B x H (cm)	Gewicht (kg)
S	X X	XLR	100 - 240	12	3	23 x 15 x 6	2,1
L	X -	XLR	100 - 240	12	3	28,5 x 15 x 13,5	4,5
XL	X X	XLR	100 - 240	24	3	52 x 25,5 x 10,5	6,5



Technische Spezifikationen

Sensortypen	Visualisierung	Feldbild (quantitativ)	Sättigung (mT)	Feldauflösung (mT) bei 20x Bildmittlung	Feldpräzision (80% zentral)	Einzelbilder (für 5MPx Kamera)	Typische Prüflinge
A	X	-	± 2 mT		-	2	geringe Feldstärke
B	X	X	± 65 mT	0,5 mT	< 5%	2	Hartmagneta
C	X	X	± 125 mT	0,9 mT	< 5%	2	Hartmagneta
D	X	-	± 6 mT (Bias)		-	2	Weichmagneta

Systemvoraussetzungen	
Windows	7, 8, 8.1, 10
Grafikkarte	Ja
RAM	4 GB
Harddisk	1 GB
Schnittstelle	USB 2.0 USB 3.0
Anzeigauflösung	1920px x 1200px (24")

Abstand Sensor-Prüfling
ohne Schutzfolie 5 µm
mit Schutzfolie 55 µm
(abhängig von Prüflingsoberfläche)

Betriebsumgebung Handling
Labor, staubarm
Einsatztemperatur von 25°C ± 10 K
Lagertemperatur von 25°C ± 25 K
Tischgerät für Nutzung am PC
Händische Auflage des Prüflings auf Sensor

