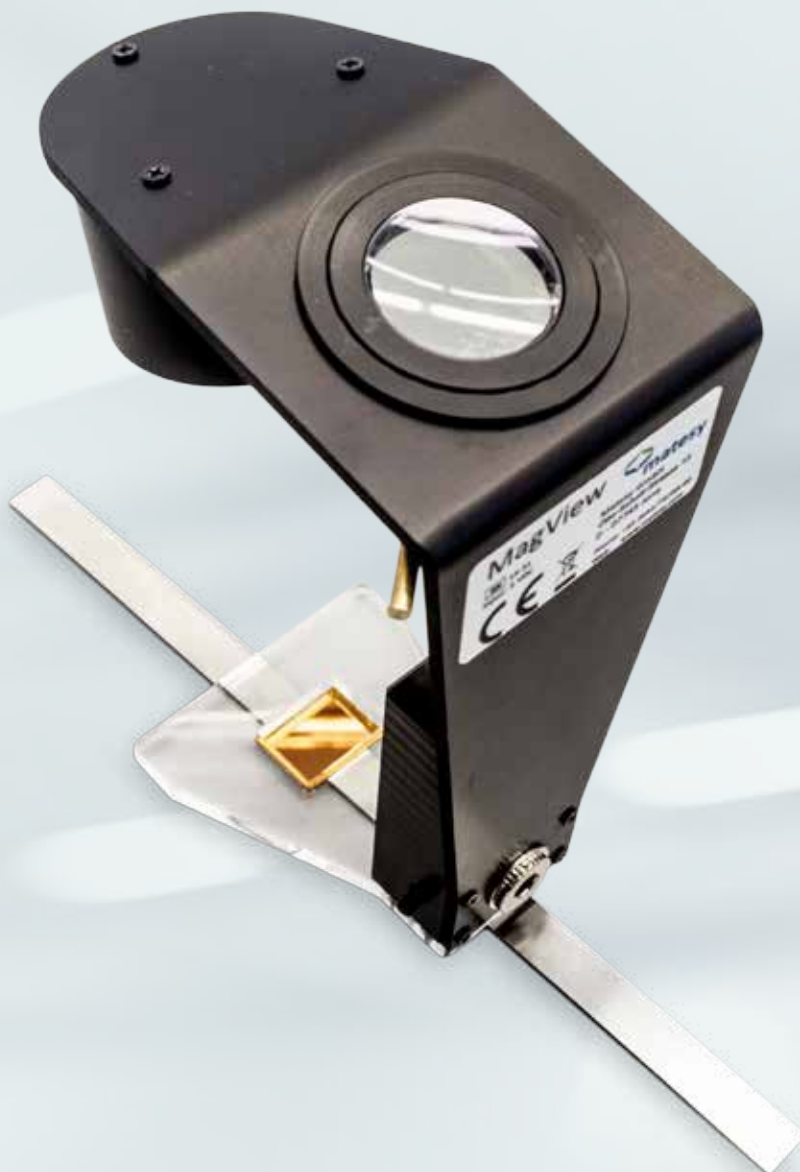




magview
by matesy

Mobile Visualisierung magnetischer Strukturen



Der **magview** ist ein universell einsetzbares magnetooptisches Auslesegerät zur schnellen und präzisen Visualisierung magnetischer Strukturen. Als mobiles Handgerät kann er zur Qualitätssicherung und Streufeldanalyse eingesetzt werden. Visualisiert werden beispielsweise magnetische Streufelder von Magnetstreifenkarten, magnetischen Encodern, Dipol- und Multipolmagneten.

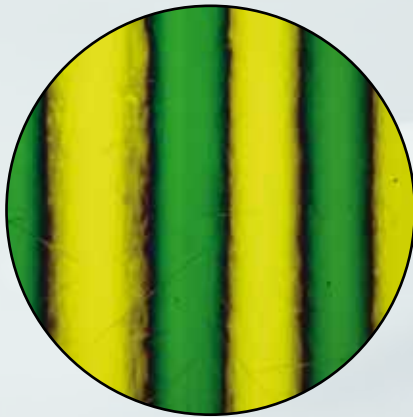
Visualisierung

Mit dem **magview** lassen sich magnetische Streufelder und deren Verteilung darstellen. Inhomogenitäten und Risse in ferromagnetischen Materialien können durch den hochempfindlichen magnetooptischen Sensor direkt detektiert werden. Dazu wird die Magnetoberfläche in direkten Kontakt mit dem Sensor gebracht.

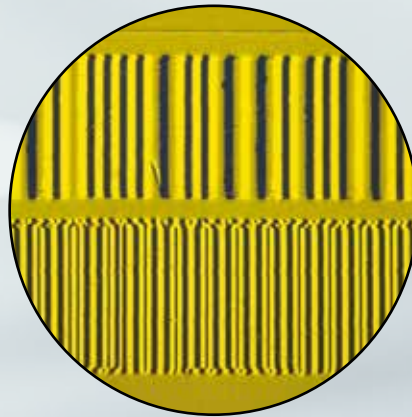
Sicherheitsstreifen
Visualisierung



Beispiele



Visualisierung der magnetischen Struktur eines Linearencoders



Visualisierung der magnetischen Struktur eines Linearencoders



Visualisierung der magnetischen Struktur einer Seriennummer

Funktionsweise

- Interne Flächenbeleuchtung unter Nutzung linear polarisierten Lichts (LED)
- Drehung der Polarisationssebene des Lichtes im magnetooptischen Sensor in Abhängigkeit vom lokal anliegenden Magnetfeld
- Analyse der lokalen Intensitätsänderungen mit einem zweiten Polarisationsfilter

Technische Merkmale

- Direkte Visualisierung von Magnetfeldern
- Analyse von: Polarität, Homogenität, Verteilung des Magnetmaterials und Magnetisierungseigenschaften
- Feldbereich: bis zu ± 160 mt
- Sensorgröße: 20,5 x 15,5 mm
- Portabel und einfach zu bedienen

